

# *Inneren Frieden entdecken:* *Das* **Enneagramm** *der* **Befreiung**



*"Die Funktion des Enneagramms besteht darin, uns den Weg zu unserem wahren Wesen jenseits der Persönlichkeitsebene aufzuzeigen; zu einer Dimension unser selbst, die ungleich viel tiefer, interessanter, zufriedensstellender und wahrer ist."*  
*Sandra Maitri*

## **Enneagramm-Seminare in Hamburg:**

### **Intensiv-Seminar über 3 Wochenenden:**

**28.-30.10., 9.-11.12. & Anfang 2012;**

380,- / 350,- € (bei Anmeldung bis 14.9.)

### **Subtypen-Wochenende: 25.-27.11.2011**

165,- / 140,- € (bei Anmeldung bis 30.9.)

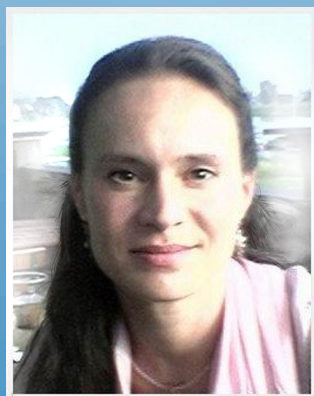
### **Intensiv-Seminar kompakt: 29.11. - 4.12.**

380,- / 350,- € bei Anmeldung bis 30.9.

weitere Ermäßigungen nach Absprache

## **Praxis für Meditation und Selbsterforschung Marthastr. 50, Hinterhaus**

Weitere Informationen und Anmeldung bei  
Padma Wolff: 040-55775577  
padma@sevaa.de



**Padma Wolff, Diplompsychologin  
Enneagramm und Leela Therapy**  
Weitere Informationen, Termine und Videos:  
[www.sevaa.de](http://www.sevaa.de)

## ***Eine Einladung, unsere wahre Natur zu erkennen - Enneagramm-Seminare***

***mit Padma Wolff***

Jeder Mensch sehnt sich nach Frieden und Erfüllung. Das Enneagramm der Befreiung dient als Landkarte auf diesem Weg. Mit großer Klarheit und Genauigkeit beschreibt es die Wurzel und die Irrwege des Leidens und weist uns so die Möglichkeit, uns daraus zu befreien.

Das Enneagramm lässt uns den Glauben, wir seien vom Leben getrennt, als Trance durchschauen. Diese Trance hat neun verschiedene Erscheinungsformen – neun Muster automatischer Reaktionen. Eines dieser Muster bildet die Grundlage Deiner persönlichen Lebensgeschichte.

Die Enneagramm-Seminare bieten Einführungen in die Grundmuster dieser Irrwege und Fehlidentifikationen. Wir werden die zentralen Themen, die das Enneagramm beleuchtet, in Deiner eigenen Erfahrung untersuchen. Der vertrauliche Rahmen gestattet Dir, tief in Deine Muster der Fehlidentifikation hineinzuschauen - und dann noch tiefer, hinein in die Weite dessen, wer Du in Wahrheit bist.

Das besondere Geschenk, in einer Gruppe Gleichgesinnter zusammenzukommen, ist vielfältig bereichernd. Wir können miteinander und voneinander lernen, über unsere eigene Fixierung und die anderer. So kann Verständnis und Mitgefühl wachsen - für die Menschen um uns herum und für uns selber. Vor allem aber schärft sich der Blick und verfeinert sich das Gespür für dasselbe Herz, das sich hinter all den verschiedenen Fassaden gleichermaßen nach Freiheit und Liebe sehnt. Dann werden wir dessen Verbündete statt Komplizen der Fixierung.

Ein Video von einem offenen Abend zu den Grundlagen des Enneagramms und Padmas Vermittlung steht kostenlos online zur Verfügung. Inhalte dieser Kurse sind auch Bestandteil der integralen tiefenspirituellen Ausbildung der Bodhisattva Schule: [www.bodhisat.de](http://www.bodhisat.de)